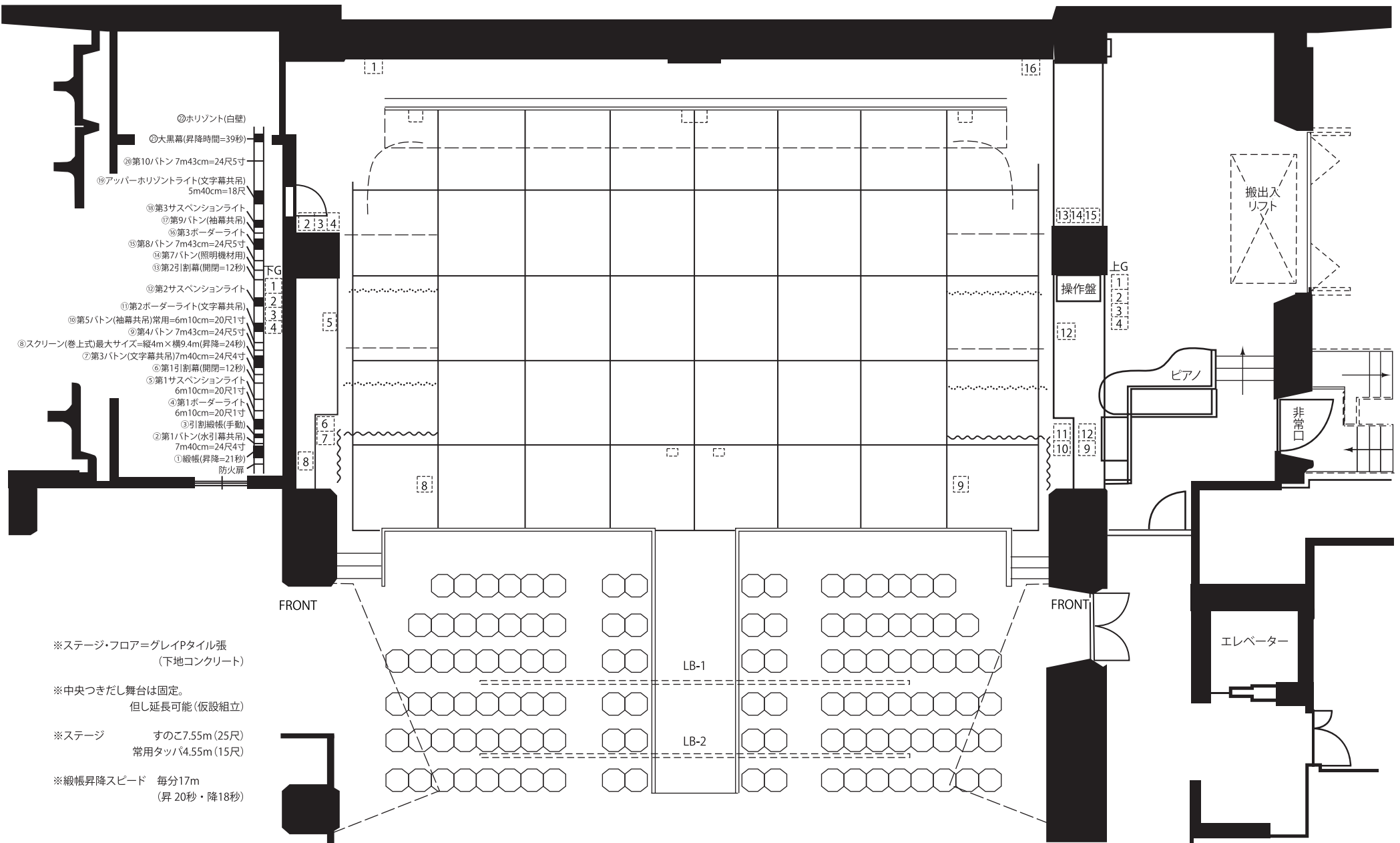


# 舞台平面図



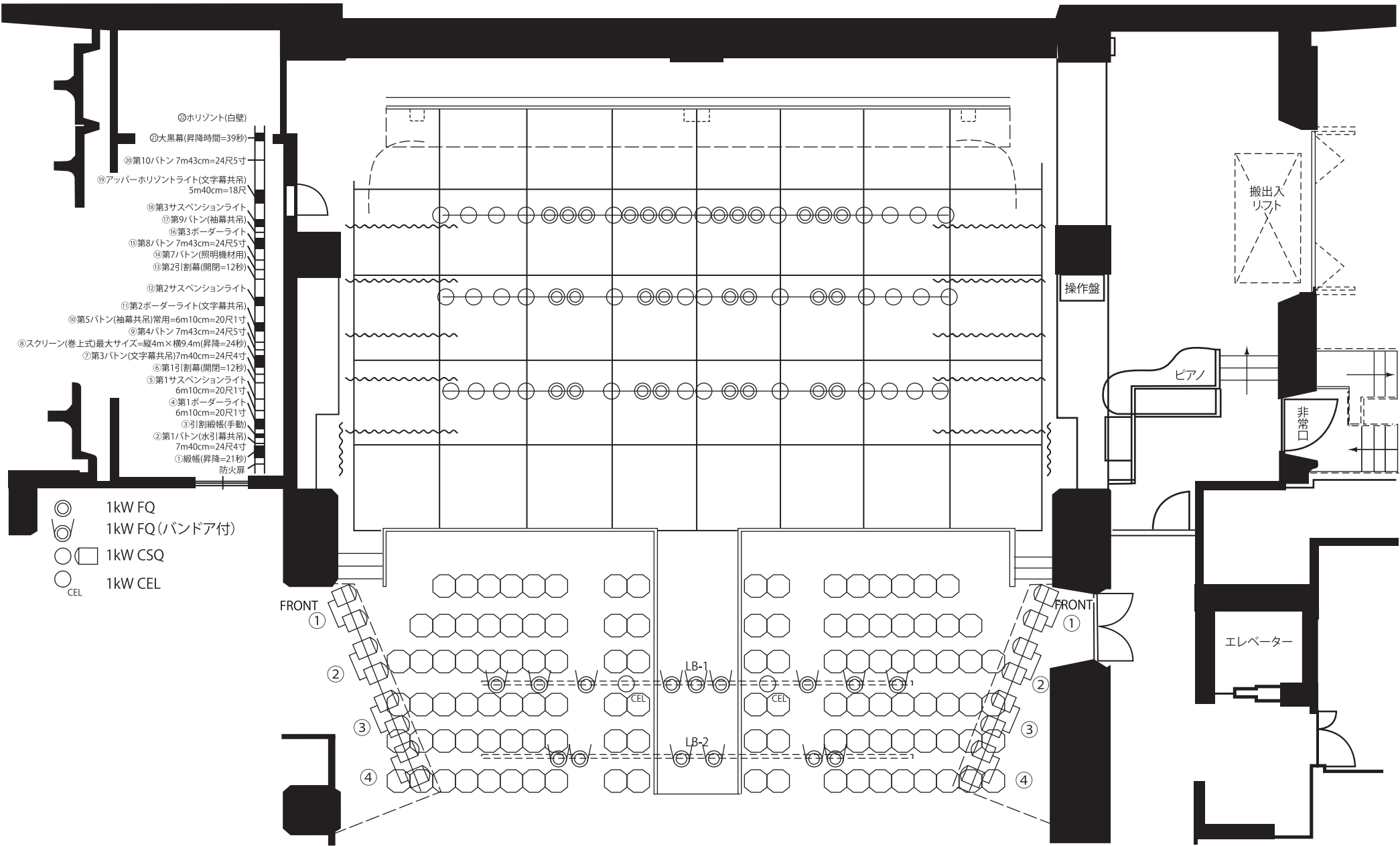
※ステージ・フロア=グレイPタイル張  
 (下地コンクリート)

※中央つきだし舞台は固定。  
 但し延長可能 (仮設組立)

※ステージ すのこ7.55m (25尺)  
 常用タツパ4.55m (15尺)

※絨帳昇降スピード 毎分17m  
 (昇 20秒・降 18秒)

# 常仕込図



⑳ ホリゾン(白壁)

㉑ 大黒幕(昇降時間=39秒)

㉒ 第10バトン 7m43cm=24尺5寸

㉓ アッパーホリゾンライト(文字幕共吊)  
5m40cm=18尺

㉔ 第3サスペンションライト

㉕ 第9バトン(袖幕共吊)

㉖ 第3ボーダライト

㉗ 第8バトン 7m43cm=24尺5寸

㉘ 第7バトン(照明機材用)

㉙ 第2引割幕(開閉=12秒)

㉚ 第2サスペンションライト

㉛ 第2ボーダライト(文字幕共吊)

㉜ 第5バトン(袖幕共吊)常用=6m10cm=20尺1寸

㉝ 第4バトン 7m43cm=24尺5寸

㉞ スクリーン(巻上式)最大サイズ=縦4m×横9.4m(昇降=24秒)

㉟ 第3バトン(文字幕共吊)7m40cm=24尺4寸

㊱ 第1引割幕(開閉=12秒)

㊲ 第1サスペンションライト

㊳ 第1ボーダライト

㊴ ③引割帳(手動)

㊵ 第1バトン(水引幕共吊)

㊶ 7m40cm=24尺4寸

㊷ ① 帳帳(昇降=21秒)

防火扉

- ◎ 1kW FQ
- ◎/ 1kW FQ(バンドア付)
- □ 1kW CSQ
- CEL 1kW CEL

FRONT ①

FRONT ①

エレベーター

操作盤

ピアノ

非常口

搬出入  
リフト

LB-1

LB-2

CEL

CEL

②

③

④

②

③

④